

MAPA PRZEGLĄDOWA  
CIEĆ RĘBNYCH  
NADLEŚNICTWO  
ŁUKÓW  
OBRĘB  
ADAMÓW

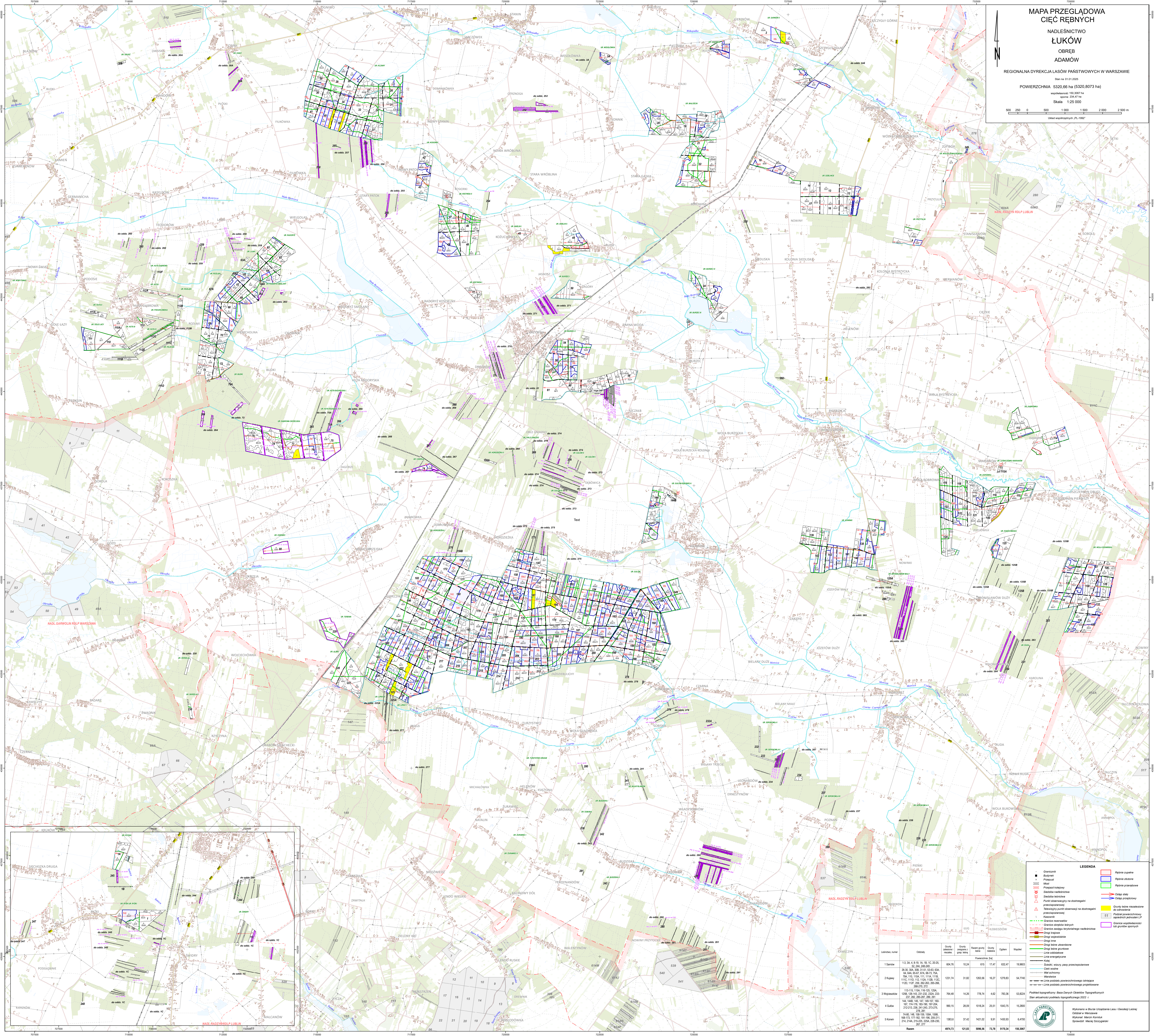
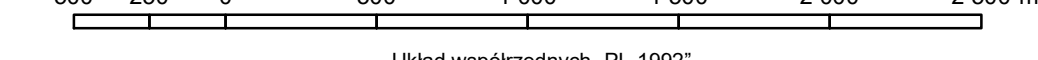
REGIONALNA DYREKCJA LASÓW PAŃSTWOWYCH W WARSZAWIE

POWIERZCHNIA 5320,66 ha (5320,8073 ha)

współczesność 150,3067 ha

Skala 1:25 000

00      1,000      1,500      2,000



Leśnictwo, numer	Odśwież
1 Samów	1-3, 3A, 4-8-10, 1A, 1B, 20-22, 52, 244, 248-249
2 Kujawy	26-30, 31A, 30B, 31-51, 53-63, 65, 64, 64A, 65-67, 67A, 68-73, 70A, 79A, 110, 110A, 111, 111A, 111B, 111C, 110D, 112, 112A, 112B, 111, 112D, 112F, 229, 262-263, 205-206, 266-272, 272
3 Wąpieszewo	115-116, 115A, 116-125, 125A, 125B, 126-143, 231-232, 220A, 232, 262, 265-267, 268, 291
4 Guliw	144, 144S, 145, 147, 145-157, 151, 167, 174-176, 180, 187-204, 212-213, 238, 241-245, 273-275, 278, 281
5 Konwin	74-80, 148, 159-159, 159A, 159B, 168-173, 177-182, 191-195, 203-204, 214, 214A, 215-225, 225A, 226-227, 267, 272
Razem	

- [illegible]

Podkład topograficzny: Baza Danych Obiektów Topograficznych

Stan aktualności podkładu topograficznego 2022 r.

Wykonano w Biurze Urządzania Lasu / Geodezji Leśnej



Oddział w Warszawie  
Mikroanal. Edmunda Kozłocha

Sprawdził: Maciej Szczepietak

\_\_\_\_\_